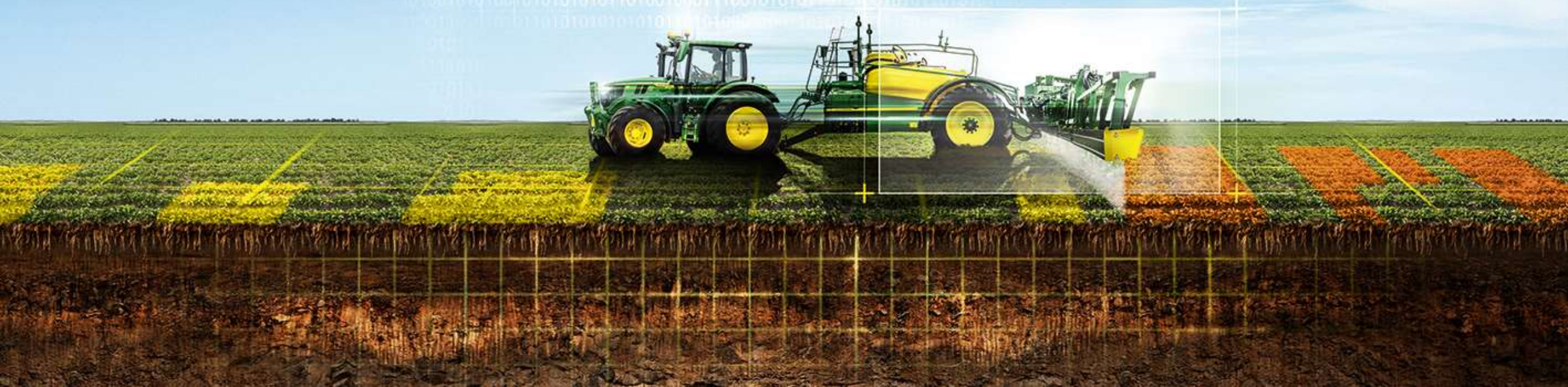


JOHN DEERE

TECHNOLOGIE PRECIZNÍHO ZEMĚDĚLSTVÍ





2001
Original
GreenStar
Display



+
StarFire
Receiver



GreenStar Guidance Systems

2002
AutoTrac
GreenStar Guidance Systems

2002
JDLink
JDLink

2004
StarFire iTC



2005
GreenStar 2600
+
ISOBUS
2005 conform



2006
ATU 200



2006
RTK



2006
HarvestLab
John Deere Ag Management Solutions



2009
GreenStar 1800



2010
StarFire 3000



2011
GreenStar 2630



2012
AutoTrac
Controller



2013
MyJohnDeere



2016
Mobile RTK
modem 4G LTE



2017
HarvestLab 3000



2014
Gen4 CommandCenter



2014
Manure Sensing



2016
StarFire 6000



2018
Gen4 4200
CommandCenter



2018
Gen4 4240
Universal Display



2018
AutoTrac Vision



2018
Automation
Features



2017
Gen4 4640
Universal Display



2018
MyOperations



2019
ATU 300



2020
Corner post
display with
AutoTrac



2020
StarFire 6000
integrated



2020
ISOBUS TIM
guidance



JOHN DEERE TECHNOLOGIE PRECIZNÍHO ZEMĚDĚLSTVÍ KOMPONENTY

Displej
Gen 5



Přijímač
StarFire



JDLink



JOHN DEERE
**OPERATIONS
CENTER**

PRODUKČNÍ CYKLUS



Displeje Gen 4

- Snadné a intuitivní ovládání
- Široké možnosti nastavení
- Možnost rozšíření funkcí
- Vždy nejnovější funkce

- Plně kompatibilní & certifikovaný AEF ISOBUS
- Dokumentace, VRA a Data Sync v základu
- Stejné uživatelské rozhraní ve všech strojích



Displej G5/G5^{Plus}

novinka



G5/G5Plus

NOVÉ HD
ROZLIŠENÍ

VÝKONĚJŠÍ
PROCESOR

O 33% VĚTŠÍ
ZOBRAZOVACÍ
PLOCHA

AEF ISOBUS
KOMPATIBILNÍ

SEKČNÍ
KONTROLA V
ZÁKLADU U G5Plus

INTUITIVNÍ A
KOMPATIBILNÍ S
Gen4 DISPLEJÍ



Přijímač StarFire 7000

novinka



StarFire 7000

Co je nového?

SF-RTK
2.5 CM

5 LET
OPAKOVATELNOST

6 MIN
NAČÍTÁNÍ

2 NOVÉ
satelity
Galileo + Beidou

ATRAKTIVNÍ
ceny signálu
SF-RTK

MOŽNOST
SERVISU



Naváděcí systém AutoTrac



- Nejlepší výkonost
- Plně integrovaný
- Známé uživatelské rozhraní
- Pořádek v kabině

PLNĚ
INTEGROVANÝ

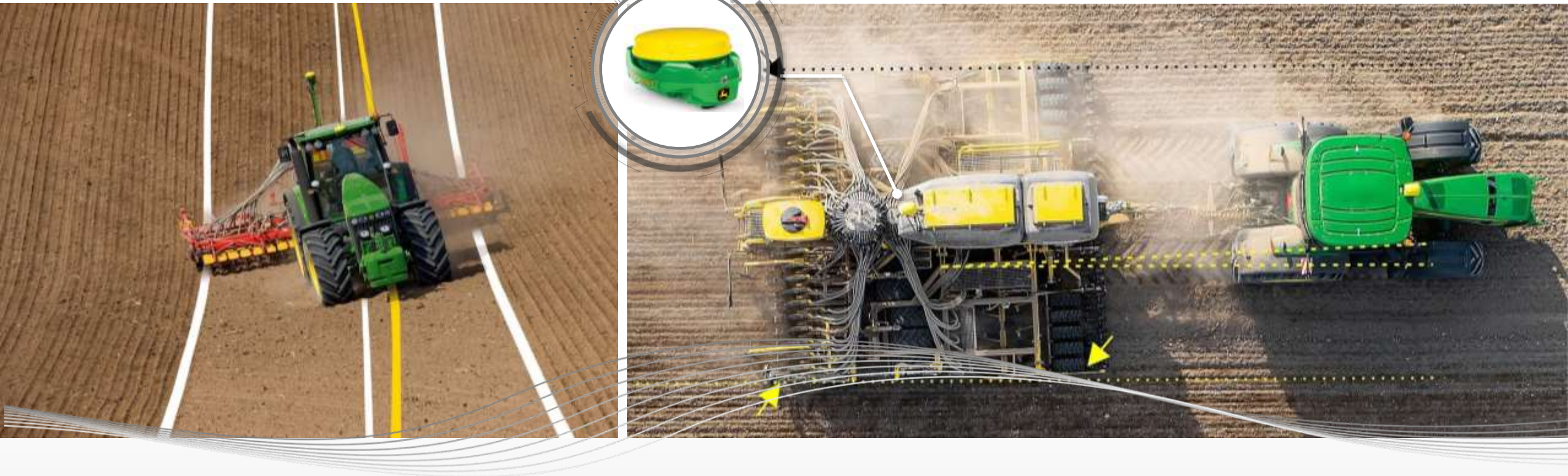
0
0
1

0⁰
1

Pasivní navádění nářadí

SETÍ VE SVAHU

KOMPENZACE DISKOVÉ SEKCE



Vyjetím traktoru ze stopy se kompenzuje drift nářadí.

Aktivní navádění nářadí

PÁSKOVÝ POSTŘIK



ŘÁDKOVÉ KULTIVACE



Posun nářadí je proveden pomocí posunu v závěsu či natočením řízené nápravy nářadí. Traktor jede ve stejné stopě.

Jak funguje *AutoPath* pro **ŘÁDKOVÉ** **OPERACE?**

ZDROJOVÁ OPERACE (Data dokumentace)



Strip Till
nebo

Setí



OPERATIONS CENTER (Datové úložiště)



NÁSLEDUJÍCÍ OPERACE (Využití liniových zaznamenaných dat)

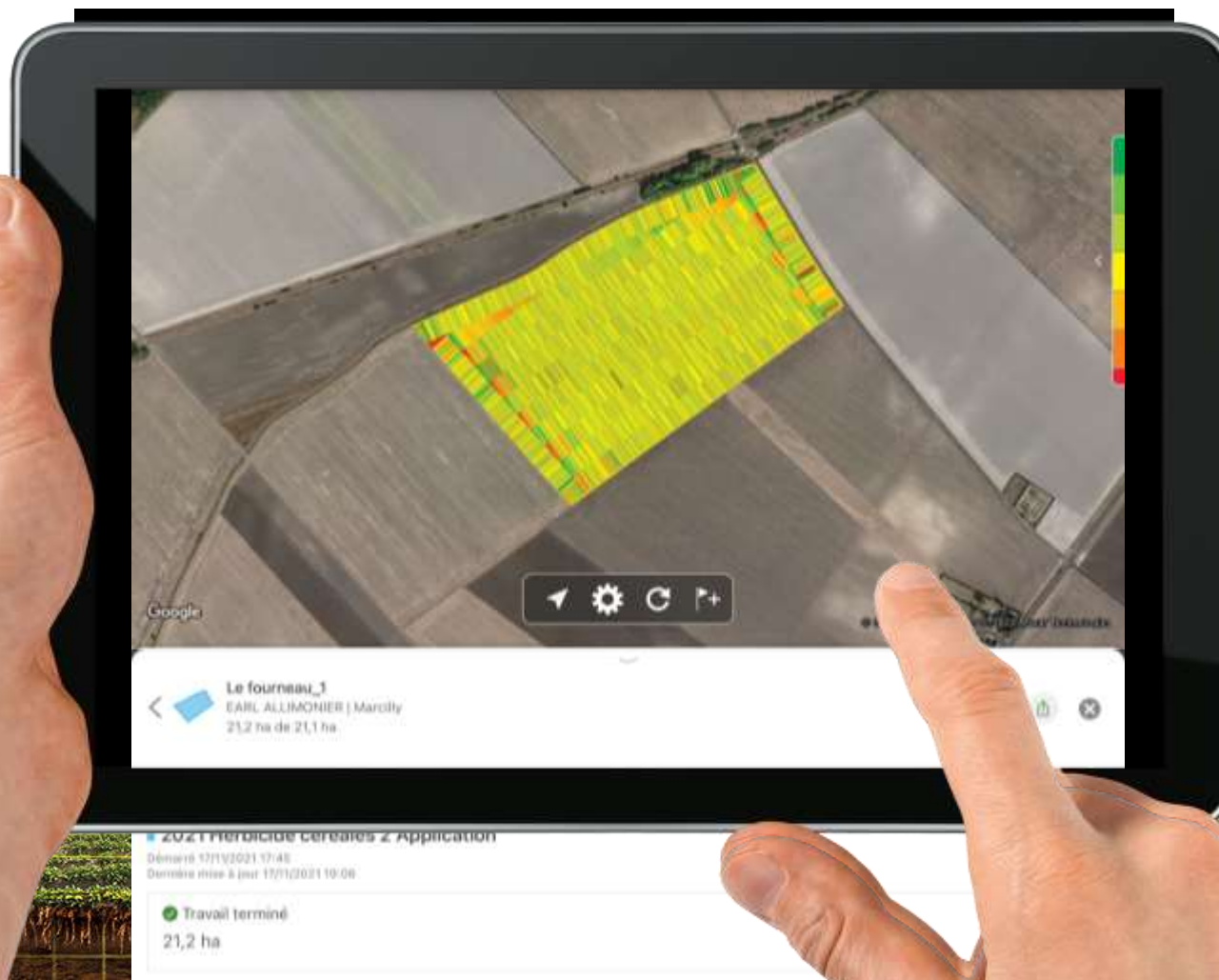




PLÁNOVÁNÍ & PŘÍPRAVA

John Deere Operations Center

- Portál precizního zemědělství v kapse



Hranice pozemků

- Importujte své hranice parcel z LPISu

The screenshot displays the 'Exporty' (Exports) window of a software application. It is divided into several sections:

- Přehled zemědělských parcel (Overview of agricultural parcels):** A table with columns for 'Katastr', 'Čtverec', 'Kód', 'Parcela', 'Plodiny', 'Platnost od', 'Kultura', 'Vým.', 'Vzd. vody', 'Vým. svaž. poz.', 'Vým. SEO', 'Vým. SEO+MEO', 'Vým. OPVZ', 'Vým. apl. p. ZOD', and 'Zák. změny TTP'. It lists five parcels with their respective details.
- Parametry exportu (Export parameters):** A section with various checkboxes and input fields for configuring the export process, such as 'OPVZ', 'OPLZ', 'ZÚ', and 'Celkové exporty'.
- Přehled exportů (Export overview):** A table at the bottom showing a list of previous export tasks, including their names, dates, times, and completion status.

Katastr	Čtverec	Kód	Parcela	Plodiny	Platnost od	Kultura	Vým.	Vzd. vody	Vým. svaž. poz.	Vým. SEO	Vým. SEO+MEO	Vým. OPVZ	Vým. apl. p. ZOD	Zák. změny TTP
Martl...	470-1090	7901/6	7901/6	Cukrovka	02.04.2021	R	6,79	0,00	0,34	0,40	5,01	0,00	0,00	Ne
Martl...	470-1090	7901/6	7901/6	Orná bez plodiny	02.04.2021	R	1,28	0,00	0,34	0,40	5,01	0,00	0,00	Ne
Čavisov	480-1100	4004/12	test 1	Bez plodiny	05.05.2022	R	2,38	0,00	2,12	0,25	1,99	0,00	2,38	Ne
Čavisov	480-1100	4004/12	test2	Bez plodiny	05.05.2022	R	11,29	0,00	2,12	4,43	8,39	0,00	11,29	Ne
Čavisov	480-1100	5002/10	5002/10	Pšerice seté ozimá	02.04.2021	R	6,10	0,00	0,00	1,83	4,54	0,00	6,10	Ne

Úloha	Čas	Stav	Stážení	Smazání
Export LEDI, VODA dle DPB v WGS-84	2022-11-23 17:25:24.0	✓ Dokončeno	⬇	🗑
Export dle DPB v WGS-84	2021-08-25 17:21:03.0	✓ Dokončeno	⬇	🗑
Export dle DPB v WGS-84	2021-08-25 17:03:38.0	✓ Dokončeno	⬇	🗑
Export CELK_DPBB, CELK_EPH_VSE v WGS-84	2021-08-25 16:59:43.0	✓ Dokončeno	⬇	🗑

Nástroj Pozemky

- Spravujte své pozemky

JOHN DEERE Operations Center
Jaroslav Pinkas

Mapa Nastavení Plánování Analýza Více

Nová Státek Chyse

Pozemky

Klienti A Farmy Pole Hranice Navigační Linie Praporečky

+ Přidat Archiv Export Sloučit Přesunout

Hledat Mapa Deska

Klient Farma Pole Zobrazit archiv

Jméno	Oblast
Státek Chyse	
OP	
0101	4,25 ha
0101/1	0,99 ha
0201_1	21,26 ha
0202_5	37,92 ha
0301_2	17,53 ha
0302/4	0,65 ha
0303_2	51,34 ha
0401	21,94 ha
0901	29,24 ha

Celkové hodnoty: 3 Klienti, 5 Farmy, 581 Pole 6 911,14 ha

Pole
Poslední typ operace

Připrava Seti Aplikace Sklizeň

Nástroj Plánovač práce

- Připravte nastavení dokumentace dopředu

The screenshot displays the John Deere Work Planner application interface. The top navigation bar includes the John Deere logo, user information (Operations Center, Jaroslav Pinkas), and a search bar. The main menu shows options like Map, Setup, Plan, Analyze, and More. The current view is 'Plan Work - Application 2023' with tabs for 'Field Selection' and 'Work Details'.

Products and Tank Mixes:

- Product and Tank Mix: Voda
- Rate: Trebusice_Lesany_PSOZ_fung-p... (Unit: l/ha)
- Legend: 90.0, 98.0, 105.0, 113.0, 120.0

Guidance:

- Include all Guidance Tracks
- postrik 2022 AB Line
- rovina 2020 AB Line

Equipment and Operators:

- Machine: Select a machine
- Implement: [Empty]

Map: A satellite map showing a field with a color-coded plan. A yellow line indicates a path. A legend at the bottom identifies 'Fields' and 'Boundary Type' (Impassable, Passable).

Right Panel (2022 Plán práce):

- Search: Hledat
- Filters: Pole, Plodina, Odrůda, Filtr
- Item 1: Dolní Ujezd | Dolní Ujezd, Kukuřičná siláž | 136 km
- Item 2: 1629 N5 | 4,0 ha, Dolní Ujezd | Osik, Kukuřičná siláž | 137,9 km
- Item 3: 1600 O4 | 27,6 ha, Dolní Ujezd | Osik, Kukuřičná siláž | 135 km
- Item 4: 1601 O4 | 16,0 ha, Dolní Ujezd | Osik, Kukuřičná siláž | 135,2 km

Bottom Bar: Home, Mapa, Plán, Analýza

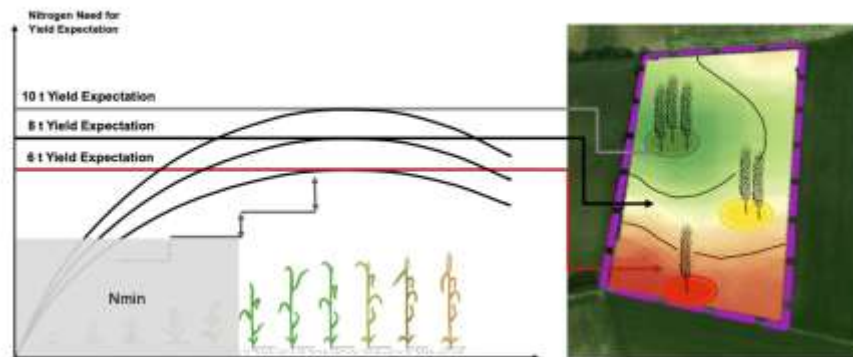
AutoSetup

- Nastavení se provede automaticky při njetí na pole



Variabilní aplikace

Yield Development



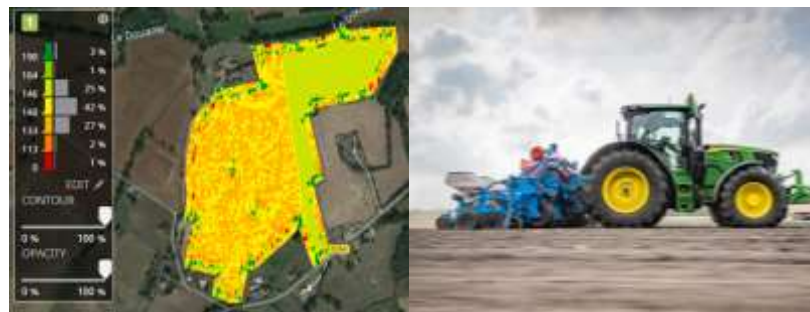
Co jsou variabilní aplikace?

ZMĚNA DÁVKY NA ZÁKLADĚ POLOHY STROJE

		100	
90		100	
70		70	
50		50	
50		75	
70		80	
100		100	
100		120	

Při setí, aplikací hnojiv nebo přípravků na ochranu rostlin je možné regulovat dávku na základě stavu konkrétního místa pozemku.

SETÍ / SÁZENÍ

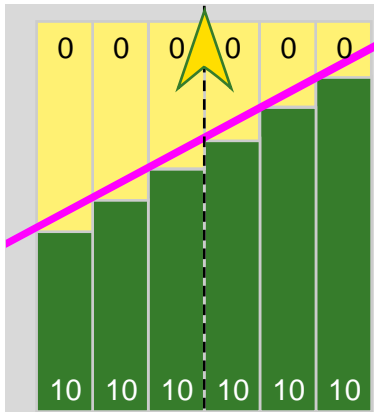


OCHRANA & HNOJENÍ

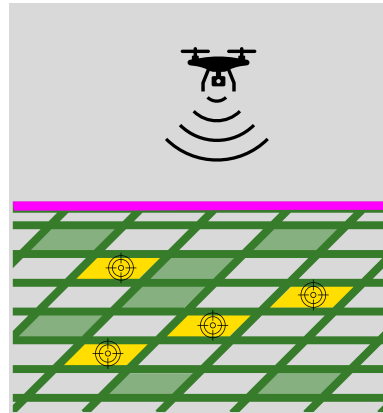


Sekční kontrola

*OPRAVDOVÁ ÚSPORA
MINIMALIZACÍ PŘEKRYVU*



CÍLENÁ APLIKACE



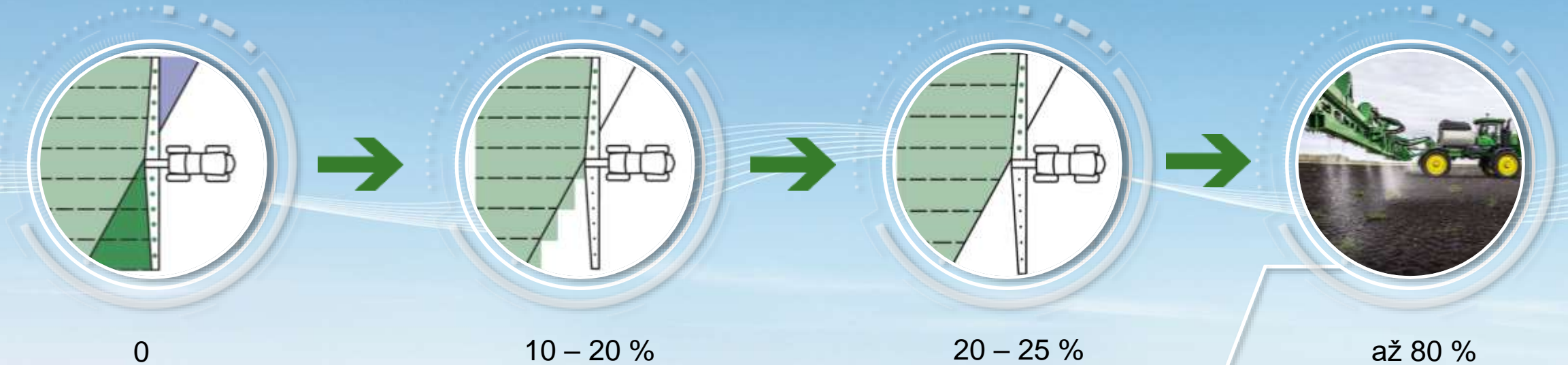
Sekční kontrola eliminuje překryv především v oblasti souvratí. Displeje Gen 4 podporují až 255 sekcí, tedy dokáže ovládat každou trysku postřikovače



PROSTOROVĚ ZAMĚŘENÉ HOSPODAŘENÍ SEKČNÍ KONTROLA

až 12 sekcí

až 255 sekcí



Lokálně cílené aplikace POR
Potenciální úspora 80%

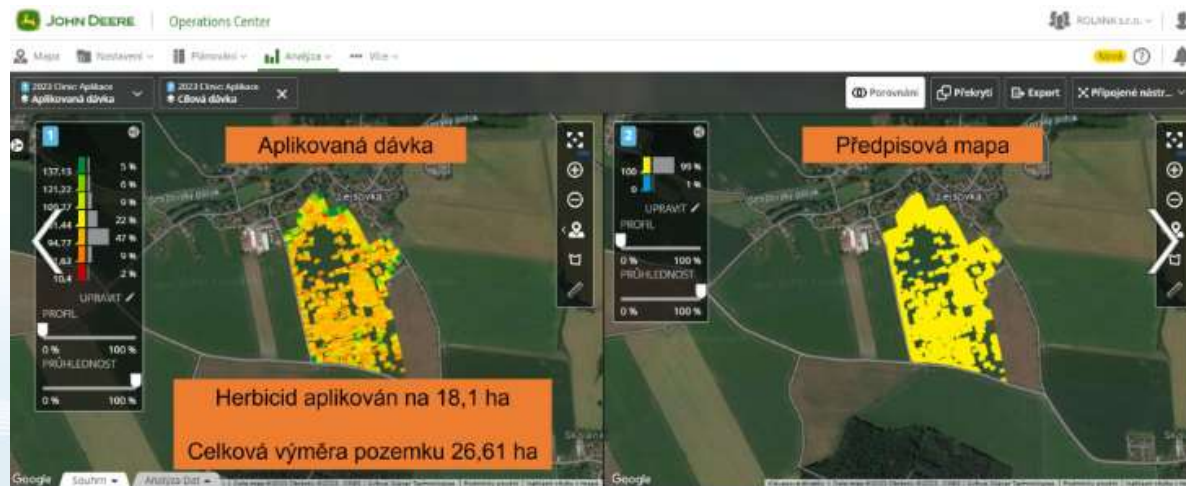
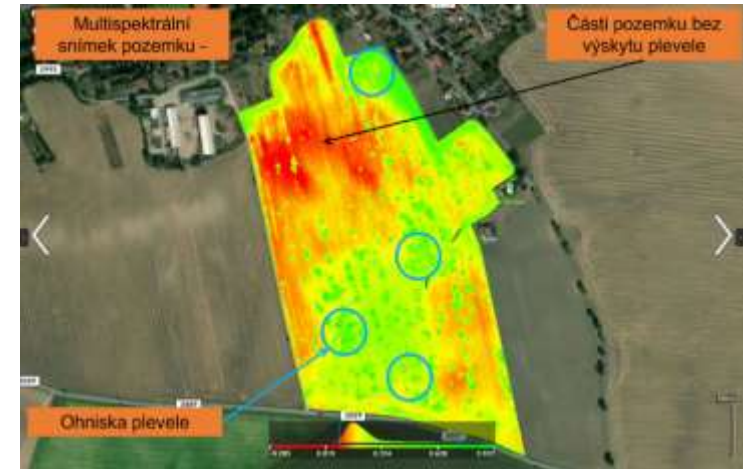
REDUKCE VSTUPNÍCH NÁKLADŮ

Kompletní řešení na míru

- Pomůžeme vám realizovat opravdovou úsporu již nyní



Cílená aplikace



MOTIVACE

- Identifikace lokálních ohnisek
- Úspora chemických prostředků
- Výživa pouze na smysluplných místech



SEE & SPRAY™

CÍLENÁ, OKAMŽITÁ APLIKACE





1 senzor
4 možnosti využití



JOHN DEERE TECHNOLOGIE PRECIZNÍHO ZEMĚDĚLSTVÍ TÝM PRO VÁS



Komponenty



Služby FarmSight



Konzultanti FarmSight

PRODUKČNÍ
CYKLUS





JOHN DEERE