

Co je strojové učení
a jeho využití při
chovu hospodářských zvířat

Strojové učení

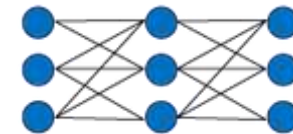
- Původ technologie v 80 letech
- Synonymum pro umělou inteligenci (AI)
- Růst popularity od 2010
- Vývoj specializovaného HW (výpočetní výkon/W) – Edge AI



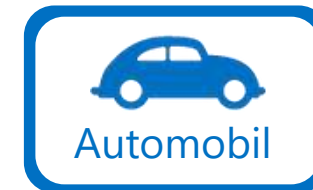
Sběr dat



Anotace

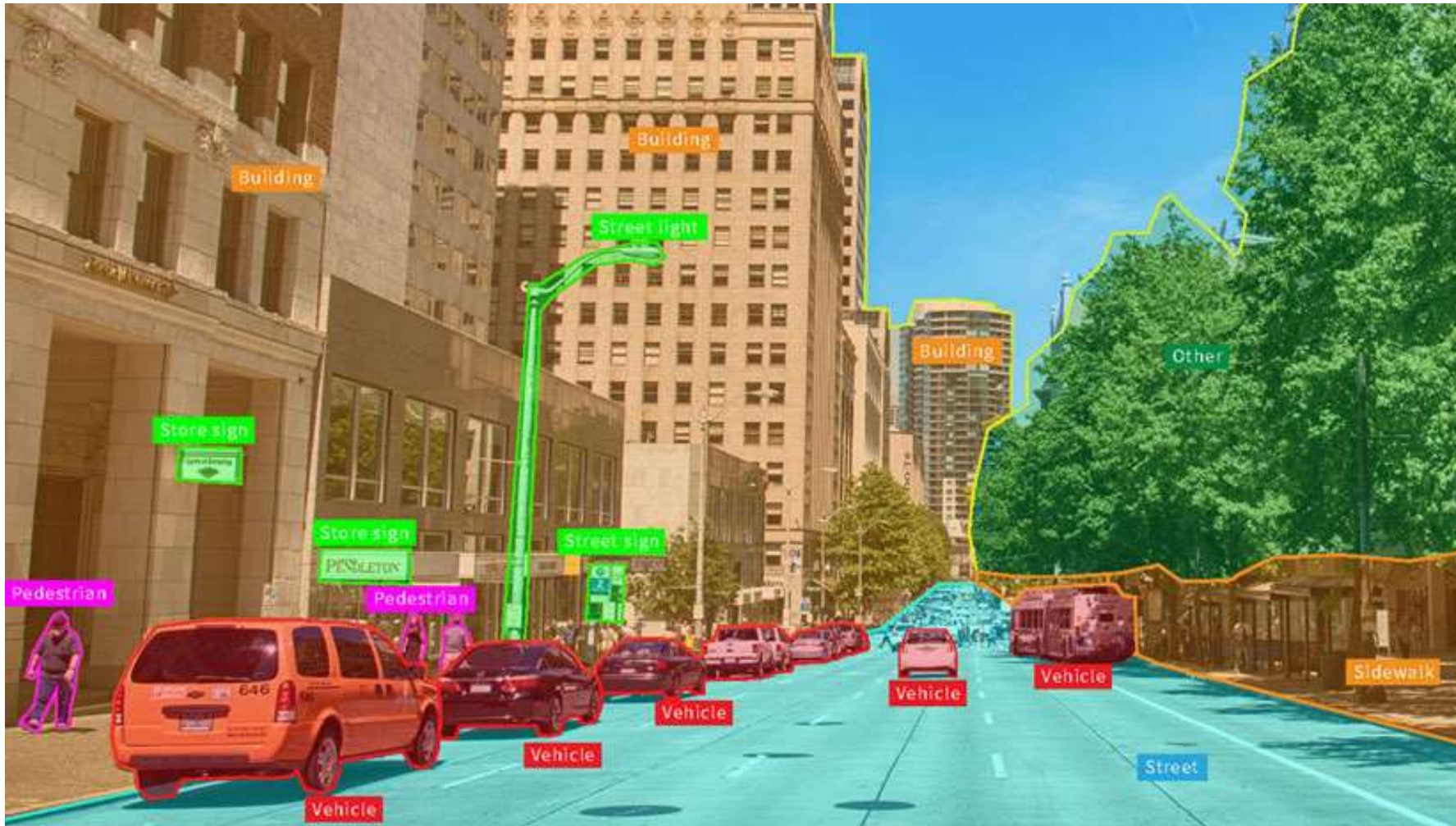


Trénování

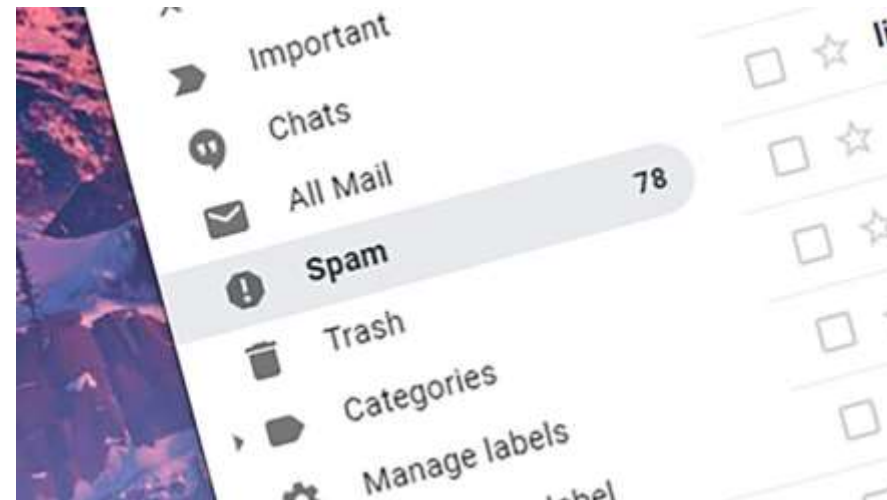
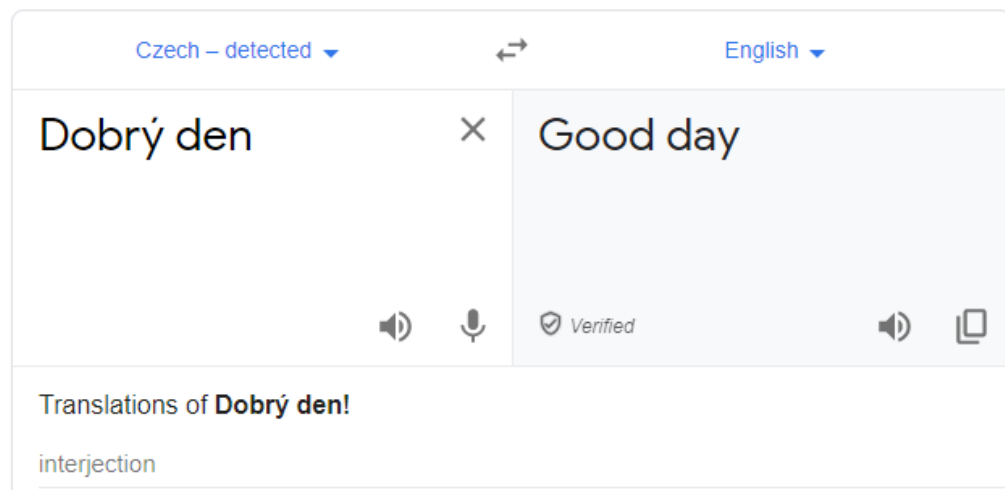


Klasifikace

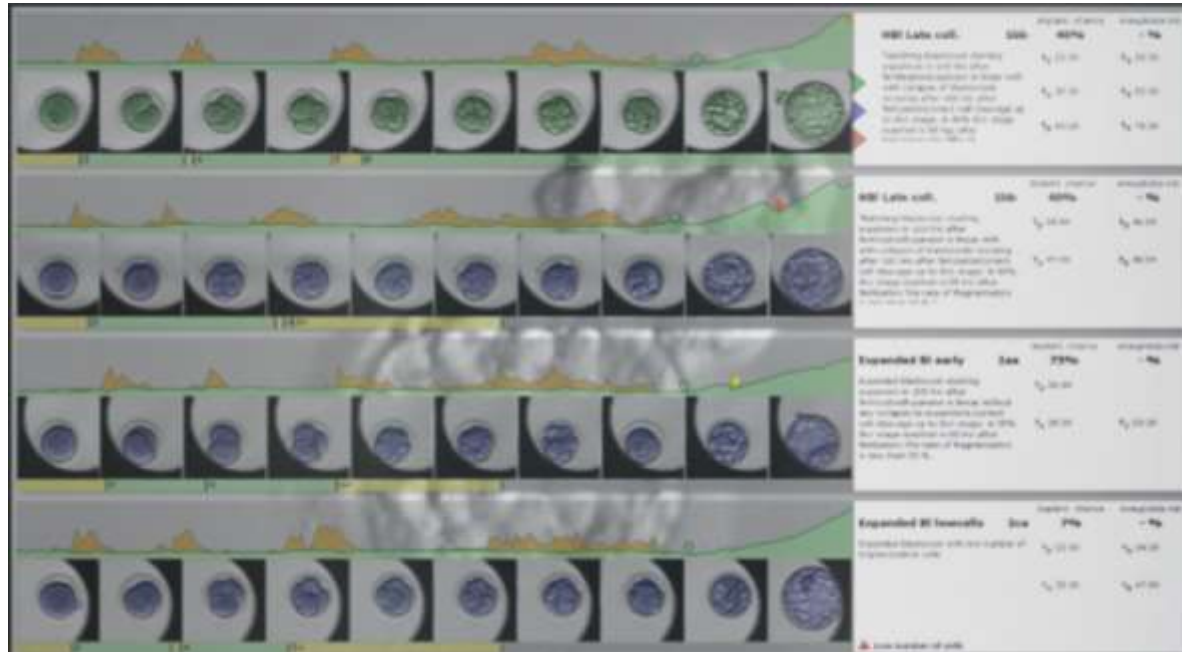
Trénování a sběr dat



Možnosti a aplikace AI



Možnosti a aplikace AI - Iterait



CATI



IsletNet

IOT - Internet of Things – Internet věcí

- Výpočetní technika - dostatečný výkon pro generování, ukládání, analýzu dat produkovaných senzory.
- Analýza v reálném čase umožňuje automatizaci a predikci pracovních činností.
- V chovu zvířat zahrnuje:
 - Monitorování a kontrola klimatu zvířat
 - Monitorování mikroklima stáje
 - Optimalizaci užitkovosti





 VIVIDI

Vividi – online aplikace



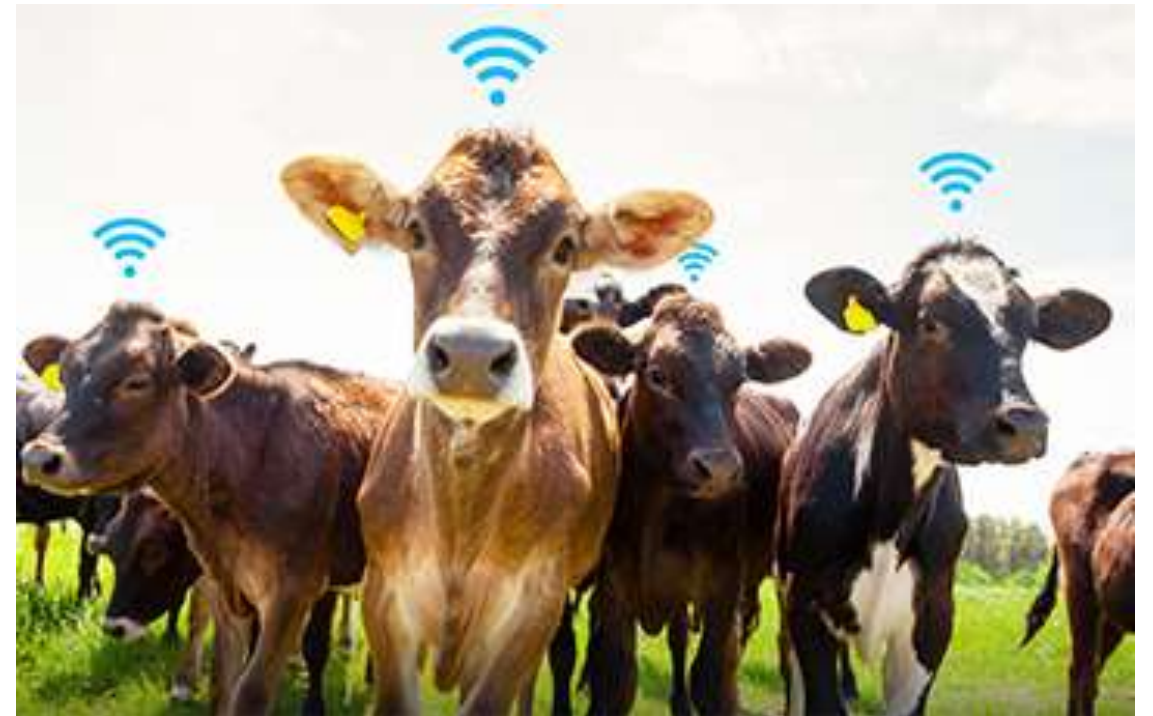
VIBES

- Mezinárodní projekt – 6 organizací z ČR a Koreji
- Cíl: Využití umělé inteligence při chovu hospodářských zvířat
- Případy užití:
 - Optické vážení prasat
 - Analýza pohybu a chování krav ve stájích



Pokračování projektu VIBES

- Možnost zapojení do vývoje či pilotního provozu
- Vše co dokáže rozpoznat člověk s velkou jistotou, tak dokážeme automatizovat
- 80% práce je sběr a popsání dat (fotky, video)



Děkuji za
pozornost!

Máte nějaké otázky?

jan.zenisek@iterait.com

+420 775 616 433

vividi.io

