

# ON-LINE EVIDENCE ZDRAVÍ A LÉČENÍ VČETNĚ MASTITID – DNES A ZÍTRA



MVDr. Soňa Šlosárková, Ph.D., MVDr. Petr Fleischer, Ph.D. – VÚVeL, v. v. i.

Webinář 11. 11. 2020 VÚVeL, Brno, 9.30 -12.00

# MASTITIDY DOJENÉHO SKOTU

- léčba individuálních případů v laktaci
- programy tlumení mastitid
- efektivní zaprahování



vyžadují precizní **EVIDENCI** zdraví mléčné žlázy



# Webová aplikace - DENÍK NEMOCÍ A LÉČENÍ

- *součástí Internetu pro chovatele ČMSCH, a.s. - Přístup k datům*
  - **PROGRAM k evidenci: poruch zdraví, zdravotních úkonů, léčby**
  - **Pracuje s OFICIÁLNÍ DATABÁZÍ LÉČIV A LÉČIVÝCH PŘÍPRAVKŮ Z ÚSKVBL**
  - **NABÍZÍ SPRÁVNÉ OCHRANNÉ LHŮTY NA MLÉKO A MASO, POKUD JE LÉK POUŽÍVÁN V SOULADU S NÁVODEM**
  - **navržen tak, aby chovatel měl**
    - **rychlé reporty o zdraví**
    - **ZÁZNAMY POUŽITÍ LÉČIVÝCH PŘÍPRAVKŮ**
- podle Vyhlášky č. 344/2008 Sb.!**

Nastavení sloupců tabulky

Číslo stáje  
  Obojek / pedometr  
  Cesta podání  
  Léčivé látky  
  Na předpis  
  Lék podal - jméno  
  Lék podal - pozice  
  Poznámka k léku

Záznamy o použití léčivých přípravků

Chovatel: ZD Sebranice | Hospodářství: 62000356 | Druh hosp. zvířete: skot | Období: 01.09.2020 - 25.10.2020 | List: 1/35 | Datum a čas generování: 25.10.2020 10:04

1 | 2 | 3 | 4 | 5 | 6 | 7 | 8 | 9 | 10 | další

Datum aplikace	Ušní číslo	Obojek / pedometr	Číslo stáje	Kategorie zvířat	Důvod	Název přípravku	Množství / dávka	Cesta podání	OL mléko (hodiny)	OL maso (dny)	Šarže	Lék podal - jméno	Lék podal - pozice	Poznámka k léku
24.10.2020	CZ 245355 962		6200035691	kráva	Středně těžká (katarální) mastitida - akutní	Ampiclox lactating cow	1 ks	i.mam.	60	7	01906103			Dojč
24.10.2020	CZ 263356 962		6200035691	kráva	Lehká mastitida - akutní	Ampiclox lactating cow	1 ks	i.mam.	60	7	01906103			Dojč
24.10.2020	CZ 245355 962		6200035691	kráva	Středně těžká (katarální) mastitida - akutní	Ampiclox lactating cow	1 ks	i.mam.	60	7	01906103			Dojč
24.10.2020	CZ 263356 962		6200035691	kráva	Lehká mastitida - akutní	Ampiclox lactating cow	1 ks	i.mam.	60	7	01906103			Dojč
23.10.2020	CZ 245355 962		6200035691	kráva	Středně těžká (katarální) mastitida - akutní	Ampiclox lactating cow	1 ks	i.mam.	60	7	01906103			Dojč
23.10.2020	CZ 263356 962		6200035691	kráva	Lehká mastitida - akutní	Ampiclox lactating cow	1 ks	i.mam.	60	7	01906103			Dojč
23.10.2020	CZ 233756 962		6200035691	kráva	Mastitida s izolovaným Streptococcus uihenc	Betamax LA, 150mg/ml	50 ml	i.m.	84	23	0234-50A	Ošlejškova	Veterinární lékař	

# EVIDENCE MASTITID v Deníku nemocí a léčení

- dle **příznaků**

**závažnost** Mastitidy - klinické

- Lehká
- Středně těžká
- Těžká

- dle **původce** (bakterie)

Výběr diagnózy

základní výběr   Kompletní výběr   Uživatelský výběr   ⓘ

Reprodukce

Vemeno / Nádoj    Mastitida - klinická ⓘ ▶

Vyberte čtvrt/čtvrti:	
<input type="checkbox"/> LP	<input type="checkbox"/> PP
<input type="checkbox"/> LZ	<input type="checkbox"/> PZ

Akutní katarální mastitida >  
 Chronická katarální mastitida  
 Lehká mastitida - akutní  
 Těžká mastitida (parenchymatózní)  
 Trvalé zaprahnutí  
 Zvláštní (parenchymatózní) mastitida >

Propad v užitkovosti ⓘ  
 Zaprahování na konci laktace ⓘ ▶  
 Zvýšený počet somatických buněk ⓘ ▶

Trávení / Metabolismus

Končetiny

Nákazy / Infekce

Mastitidy - dle původce ▼

- Mastitidy - dle původce
- Mastitida bez mikrobiol. nálezu
- Mastitida s izolací více mikroorganismů (kontaminace)
- Mastitida s izolovaným G+ zlatým Stafylokokem
- Mastitida s izolovanými dalšími původci >
- Mastitida s izolovanými G+ bakteriemi (mimo S. aureus) >
- Mastitida s izolovanými G- bakteriemi >**

# Zdravotní karta zvířete

## Informace z KU

Aktuální pořadí laktace: 2 | Datum posledního otelení: **05.04.2020** | Aktuální počet laktačních dnů: **219** | Průměrný měsíční nádoj: **41.58 kg**

Datum KU	Počet laktačních dnů	Dojivost (kg)	Tuk (%)	Bílkovina (%)	T/B (%)	Laktóza (%)	SB (tis. / ml)	Močovina (mg / 100 ml)
16.07.2020	102	44.50	4.60	4.14	1.11	4.71	7466	17.7
15.06.2020	71	46.40	3.41	2.90	1.18	4.93	51	31.1
20.05.2020	45	45.00	3.47	2.92	1.19	5.05	64	26.1
16.04.2020	11	30.40	4.68	3.49	1.34	5.09	51	20.4

## Zdravotní záznamy zvířete

Aktuální pořadí laktace: 2 | Datum posledního otelení: **05.04.2020** | Aktuální OL: **bez OL**

[Vše](#) | [Vemeno / Nádoj](#) | [Nákazy / Infekce](#)

- 02.07.2020 [Mastitida - klinická](#) | **Lokalizace:** PZ | **Aplikovaná léčiva:** ADE-vit, Flunixin Norbrook, 50mg/ml, NOROSTREP, Pirsue, 5mg/ml
- 08.06.2020 [Mastitida - klinická](#) | **Lokalizace:** PZ | **Aplikovaná léčiva:** ADE-vit, Flunixin Norbrook, 50mg/ml, Mastijet Forte, NOROSTREP
- 31.05.2020 [Mastitida - klinická](#) | **Lokalizace:** PZ | **Aplikovaná léčiva:** Mastijet Forte
- 28.05.2020 [Mastitida - klinická](#) | **Lokalizace:** PZ | **Aplikovaná léčiva:** LINEOMAM LC
- 20.05.2020 [Horečka / Zvýšená teplota](#) | **Aplikovaná léčiva:** ADE-vit, Excenel Fluid, 50mg/ml, Flunixin Norbrook, 50mg/ml
- 24.04.2020 [Vakcinace](#) | **Aplikovaná léčiva:** KOLIBIN RC NEO

Otelení: 05.04.2020, pořadí laktace: 2

- 18.03.2020 [Zaprahování na konci laktace](#) | **Lokalizace:** LP,LZ,PP,PZ | **Aplikovaná léčiva:** ORBENIN EXTRA DRY COW, 600mg, ORBESEAL, 2.6g
- 02.10.2019 [Mastitida - klinická](#) | **Lokalizace:** LP | **Aplikovaná léčiva:** LINEOMAM LC

Otelení: 15.04.2019, pořadí laktace: 1

- 07.03.2019 [Vakcinace](#) | **Aplikovaná léčiva:** KOLIBIN RC NEO
- 12.07.2017 [Bronchopneumonie = zánět plic](#) | **Aplikovaná léčiva:** ADE-vit, Betamox LA, 150mg/ml, Flunixin Norbrook, 50mg/ml



# Hodnocení spotřeby „ATB“ u klinických mastitid

Filtr: Souhrn - všechna léčiva

Souhrn - pouze ATB

Mastitida - všechna léčiva

Mastitida - pouze ATB

Nový filtr:

uložit

[zobrazit možnosti filtrace](#)

Výpis záznamů je aktuálně omezen použitím filtru. [Upravte](#) nebo [zrušte](#) nastavení filtru.

Období:			IX/19	X/19	XI/19	XII/19	I/20	II/20	III/20	IV/20	V/20	VI/20	VII/20	VIII/20	IX/20	X/20	Celkem
Alamycin LA, 300mg/ml	Spotřeba	ml	0	0	100	0	0	0	0	0	0	0	0	0	0	0	100
	Cena	Kč	0	0	0	0	0	0	0	0	0	0	0	0	0	0	0
Betamox LA, 150mg/ml	Spotřeba	ml	100	390	100	330	1 640	930	340	350	400	0	0	0	0	0	4 580
	Cena	Kč	0	0	0	0	0	0	0	0	0	0	0	0	0	0	0
Excenel Fluid, 50mg/ml	Spotřeba	ml	50	125	0	0	0	0	0	0	0	0	0	0	0	0	175
	Cena	Kč	550	1.375	0	0	0	0	0	0	0	0	0	0	0	0	1.925
LINEOMAM LC	Spotřeba	ks	250	256	264	290	259	159	229	157	168	298	162	0	0	0	2 492
	Cena	Kč	0	0	0	0	0	0	0	0	0	0	0	0	0	0	0
Mastijet Forte	Spotřeba	ks	34	32	18	85	26	39	54	26	23	45	50	0	0	0	432
	Cena	Kč	0	0	0	0	0	0	0	0	0	0	0	0	0	0	0
NOROCILLIN, 300mg/ml	Spotřeba	ml	1 575	1 950	1 775	1 750	2 800	1 750	1 050	1 307	1 600	1 400	1 207	0	0	0	18 164
	Cena	Kč	0	0	0	0	0	0	0	0	0	0	0	0	0	0	0
NORODINE, 40/200mg/ml	Spotřeba	ml	650	250	0	0	0	0	0	0	0	0	0	0	0	0	900
	Cena	Kč	0	0	0	0	0	0	0	0	0	0	0	0	0	0	0
NOROSTREP	Spotřeba	ml	840	200	320	200	1 200	800	1 490	1 600	800	1 760	1 040	0	0	0	10 250
	Cena	Kč	1.680	400	640	400	2.400	1.600	2.980	3.200	1.600	3.520	2.080	0	0	0	20.500
ORBENIN EXTRA DRY COW, 600mg	Spotřeba	ks	20	0	0	0	0	0	0	0	0	0	0	0	0	0	20
	Cena	Kč	0	0	0	0	0	0	0	0	0	0	0	0	0	0	0
Pirsue, 5mg/ml	Spotřeba	ks	0	7	0	7	7	0	27	15	7	7	28	0	0	0	106
	Cena	Kč	0	0	0	0	0	0	0	0	0	0	0	0	0	0	0
SYNULOX LC, 260mg	Spotřeba	ks	240	271	255	307	278	300	192	210	248	272	224	0	0	0	2 797
	Cena	Kč	0	0	0	0	0	0	0	0	0	0	0	0	0	0	0
VETRIMOXIN L.A.	Spotřeba	ml	0	0	0	0	0	0	0	0	40	450	1 050	0	0	0	1 540
	Cena	Kč	0	0	0	0	0	0	0	0	0	0	0	0	0	0	0
Celkem	Spotřeba	ks	544	566	537	689	570	498	502	408	446	622	464	0	0	0	5 846
	Celkem	ml	3 215	2 915	2 295	2 280	5 640	3 480	2 880	3 257	2 840	3 610	3 297	0	0	0	35 709

# MASTITIDY + ZAPRAHOVÁNÍ

= nejčastější důvod užívání ATM u dojnic



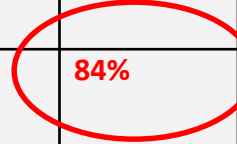
## Připravovaná publikace pro časopis Veterinářství:

Léčiva používaná k prevenci a terapii mastitid – přehled, trendy spotřeb a důraz na zodpovědnější přístup k antimikrobikům

L. Pokludová, P. Novotná, L. Maxová, Z. Mašková, J. Chumchalová, J. Bureš

## Spotřeba DC IMM = **ATM** přípravků **pro zaprahování** (Pokludová a kol., Veterinářství (00)

Léčiva používaná k prevenci a terapii mastitid – přehled, trendy spotřeb a důraz na zodpovědnější přístup k antimikrobikům)

	2008	2009	2010	2014	2015	2016	2017	2018	2019
Počty aplikátorů DC IMM	992 332	908 740	1 116 724	947 036	949 384	955 300	1 170 144	1 195 804	1 209 073 
Počty dojnic (EUROSTAT data)	399 700	383 800	375 400	372 390	369 060	367 310	365 460	358 600	361 430
Počty ošetřených (celk. počet aplikátorů/4)	248 083	227 185	279 181	236 759	237 346	238 825	292 536	298 951	302 268
Procento ošetřených dojnic	62%	59%	74%	64%	64%	65%	80%	83%	84% 



# Klinické mastitidy - individuální léčba

## Klesl podíl případů, kde se užívají ATB / ATM

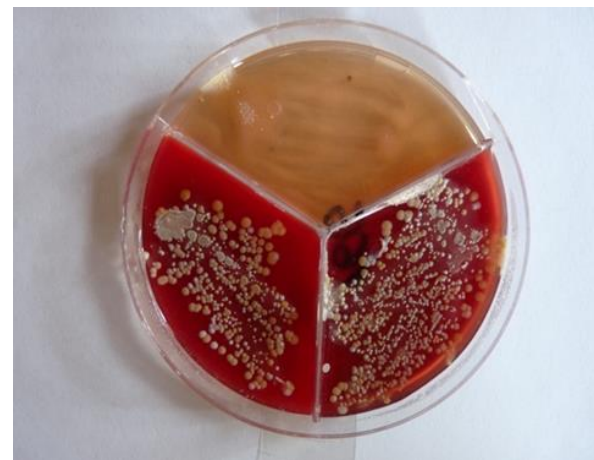
chovatelé sofistikovaně pracují s výskytem mastitid v laktaci, snaží se řešit klinické mastitidy včas a se znalostí původce

- **faremní kultivace**, rozhodování o ne/léčbě dle klinického obrazu a původce mastitidy:

G- „environmentální“ **vs.** G+ „kontagiózní“ mastitidy

- práce s výsledky KU, SB

- přístroje, systémy (např. DCC, AfiFarm, dojící automaty aj.)



# Zdraví mléčné žlázy - individuální léčba, prevence

## Užívání ATM bude pod výrazným tlakem

Náš chov 5/2020 str.8-9: Změny v zákonu o léčivech pro rok 2022 Nepejchalová, Bureš - ÚSKVBL

Od 1. 2022 nabude účinnosti Nařízení Evropského parlamentu a rady (EU) 2019/6 ze dne 11. prosince 2018 o veterinárních léčivých přípravcích a o zrušení směrnice 2001/82/ES.

1.

členské státy musí zajistit a provádět sběr dat o spotřebách antimikrobik.

A to nejen v objemech prodeje, ale i v objemech použitých antimikrobních VLP.

Chovatel + veterinární lékař budou muset hlásit spotřebu vybraných ATM. V tom jim Deník nemocí a léčení dnes již plně slouží.

Filtry: Souhrn - všechna léčiva   <b>Souhrn - pouze ATB</b>   Mastitida - všechna léčiva   Mastitida - pouze ATB   Nový filtr: <input type="text"/>				uložit		zobrazit možnosti filtrace	
Výpis záznamů je aktuálně omezen použitím filtru. Upravte nebo zrušte nastavení filtru.							
Období:			01.09.19 - 29.02.20	01.03.20 - 31.08.20	01.09.20 - 01.09.20	Celkem	
Alamycin LA, 300mg/ml	Spotřeba	ml	475	95	0	570	
	Cena	Kč	0	0	0	0	
Betamox LA, 150mg/ml	Spotřeba	ml	6 630	3 760	80	10 470	
	Cena	Kč	0	0	0	0	
Draxxin, 100mg/ml	Spotřeba	ml	82	7	0	89	
	Cena	Kč	0	0	0	0	
Enroxil, 100mg/ml	Spotřeba	ml	0	25	0	25	
	Cena	Kč	0	0	0	0	
Exccel Fluid, 50mg/ml	Spotřeba	ml	15 250	16 875	175	32 300	
	Cena	Kč	167.750	185.625	1.925	355.300	
FATROXIMIN, 300mg	Spotřeba	ks	408	372	12	792	
	Cena	Kč	0	0	0	0	
LINEOMAM LC	Spotřeba	ks	1 280	1 332	14	2 626	
	Cena	Kč	0	0	0	0	
Mastjet Forte	Spotřeba	ks	204	247	3	454	
	Cena	Kč	0	0	0	0	
Naxcel, 200mg/ml	Spotřeba	ml	170	25	0	195	
	Cena	Kč	0	0	0	0	
NOROCILLIN, 300mg/ml	Spotřeba	ml	14 345	13 457	200	28 002	
	Cena	Kč	0	0	0	0	
NORODINE, 40/200mg/ml	Spotřeba	ml	950	0	0	950	
	Cena	Kč	0	0	0	0	
NOROSTREP	Spotřeba	ml	9 524	14 985	80	24 589	
	Cena	Kč	19,048	29,970	160	49,178	
ORREBIN DRY COW, 500mg	Spotřeba	ks	192	163	0	355	

# Zdraví mléčné žlázy - individuální léčba, prevence

## Užívání ATM bude pod výrazným tlakem

*Náš chov 5/2020 str.8-9: Změny v zákonu o léčivech pro rok 2022 Nepejchalová, Bureš - ÚSKVBL*

Od 1. 2022 nabude účinnosti Nařízení Evropského parlamentu a rady (EU) 2019/6 ze dne 11. prosince 2018 o veterinárních léčivých přípravcích a o zrušení směrnice 2001/82/ES.

2.

omezení možnosti používání některých antimikrobních látek k léčbě zvířat - čl. 37 (4), které jsou vyhrazeny pro léčbu určitých infekcí u lidí **Sníží se počet druhů ATM použitelných pro hospodářská zvířata.**

3.

**omezení profylaxe a metafylaxe ATM – čl. 107**

Antimicrobial medicinal products **shall not be applied routinely nor used to compensate for poor hygiene**, inadequate animal husbandry or lack of care or to compensate for poor farm management.

Antimicrobial medicinal products **shall not be used for prophylaxis other than in exceptional cases**, for the administration to an **individual animal or a restricted number of animals** when the risk of an infection or of an infectious disease is very high and the consequences are likely to be severe. ...

## Snaha o snižování spotřeby ATM (↓rezistence na ATM)

# PLOŠNÉ ZAPRAHOVÁNÍ DOJNIC ATM preparáty

nastaveno v 60. letech k paušálnímu užití, důvodem byla špatná nakažová situace (vysoké počty SB/mnoho subklinických mastitid) → VYŽADOVALO plošné opatření

Do budoucna nebude možné.

**NEJPOZDĚJI OD I/2022 MUSÍ NASTOUPIT**

**selektivní ATB zaprahování**

**Klíčové jsou info**

- o výskytu klinické mastitidy
- počty SB v posledních 3 měsících laktace



**Selektivní zaprahování ATM**

možné díky zcela odlišné situaci

**SMART zemědělství 4.0**

- data (počty SB, info o výskytu zánětu, léčbě apod.)
- přístroje, systémy k měření SB (DCC, PC), faremní kultivace
- elektronické systémy k evidenci dat
- znalosti k jejich vyhodnocení

Výzkumy prokázaly, že ATB do vemene zdravým kravám (v dobrých podmínkách prostředí) zhoršují zdraví vemene po porodu

**Zákaz plošného zaprahování pomocí ATB (Norsko)**

# Terapie (mastitid) v laktaci

snaha o snižování spotřeby ATM v chovech dojeného skotu

## Ad 2

Půjde jak o

kvantitativní ale zejména o

**kvalitativní** změnu

minimalizace VLP s indikačním omezením.

naprostá minimalizace až zákaz užívání

cefalosporinů 3. a 4. gener. (ceftiofur, cefquinom)

a

marbofloxacinu.

((Největší problém bude asi u ceftiofuru - nulová OL mléko))

Název veterinárního léčivého přípravku - zkrácený	Léčivá látka	Léková forma	Cílové druhy zvířat / kategorie - skot	Indikační omezení
CEFAXIMIN L emulze	Cefacetrilum natricum, Rifaximinu	Intramamární emulze	krávy	Ano
UBROLEXIN	Cefalexinum, Kanamycinum	Intramamární suspenze	skot	Ano
Pathozone 250 mg	Cefoperazonum	Intramamární suspenze	dojnice v laktaci	Ano
Peracef, 100mg	Cefoperazonum	Intramamární suspenze	dojnice v laktaci	Ano
Cobactan LA 7,5% injekční suspenze pro skot	Cefquinomum	Injekční suspenze	skot	Ano
Ceffect, 25mg/ml	Cefquinomum	Injekční suspenze	skot	Ano
Cobactan, 2,5%	Cefquinomum	Injekční suspenze	skot	Ano
Ceffect LC, 75mg	Cefquinomum	Intramamární mast	krávy v laktaci	Ano
Cefquinor LC, 75mg	Cefquinomum	Intramamární mast	krávy v laktaci	Ano
Cobactan LC, 75mg	Cefquinomum	Intramamární suspenze	krávy v laktaci	Ano
Plenix 75 mg	Cefquinomum	Intramamární mast	krávy v laktaci	Ano
Cefquinor DC, 150mg	Cefquinomum	Intramamární mast	dojnice v období počátí	Ano
Virbactan DC, 150mg	Cefquinomum	Intramamární mast	skot	Ano
Naxcel, 200mg/ml	Ceftiofurum	Injekční suspenze	skot	Ano
Ceftiocyl, 50.0mg/ml	Ceftiofurum	Injekční suspenze	skot	Ano
CEFTIOMAX, 50mg/ml	Ceftiofurum	Injekční suspenze	skot	Ano
Ceftionil, 50mg/ml	Ceftiofurum	Injekční suspenze	skot	Ano
Ceftiosan, 50mg/ml	Ceftiofurum	Injekční suspenze	skot	Ano
Cevaxel RTU, 50mg/ml	Ceftiofurum	Injekční suspenze	skot	Ano
EFICUR, 50mg/ml	Ceftiofurum	Injekční suspenze	skot	Ano
Ceftiocyl Flow, 50.0mg/ml	Ceftiofurum	Injekční suspenze	skot	Ano
Diacef 50mg/ml	Ceftiofurum	Injekční suspenze	skot	Ano
Excenel Fluid, 50mg/ml	Ceftiofurum	Injekční suspenze	skot	Ano
Cefenil RTU pro skot a prasata, 50mg/ml	Ceftiofurum	Injekční suspenze	skot	Ano
CEFENIL, 50.0mg/ml	Ceftiofurum	Prášek a rozpouštědlo pro skot	skot	Ano
CEVAXEL, 50mg/ml	Ceftiofurum	Prášek a rozpouštědlo pro skot	skot	Ano
Excenel, 50mg/ml	Ceftiofurum	Lyofilizát a rozpouštědlo	skot	Ano
Curacef Duo	Ceftiofurum, Ketoprofenum	Injekční suspenze	skot	Ano
ENROGAL	Enrofloxacinum	Injekce	skot	Ano
Norotril Max, 100mg/ml	Enrofloxacinum	Injekční roztok	skot	Ano
ROXACIN, 100mg/ml	Enrofloxacinum	Injekční roztok	telata	Ano
ENROBIOFLOX, 10%	Enrofloxacinum	Perorální roztok	telata	Ano
ENROFLOXAN, 100mg/ml	Enrofloxacinum	Perorální roztok	neruminující telata	Ano
HIPRALONA ENRO-I	Enrofloxacinum	Injekce	skot	Ano
Enrogal, 100mg/ml	Enrofloxacinum	Perorální roztok	telata	Ano
Baytril One	Enrofloxacinum	Injekční roztok	skot	Ano
Enrotron, 100mg/ml	Enrofloxacinum	Injekční roztok	skot	Ano
Enrox Max pro skot a prasata, 100mg/ml	Enrofloxacinum	Injekční roztok	skot	Ano
Enroxil Max, 100mg	Enrofloxacinum	Injekční roztok	skot	Ano
Enroxil, 100mg/ml	Enrofloxacinum	Injekční roztok	skot	Ano
BAYTRIL, 5%	Enrofloxacinum	Injekční roztok	telata	Ano
Enrotron, 50mg/ml	Enrofloxacinum	Injekční roztok	skot	Ano
Enroxil, 50mg/ml	Enrofloxacinum	Injekční roztok	telata	Ano
Fenoflox, 50mg/ml	Enrofloxacinum	Injekční roztok	skot	Ano
GENTA-KEL, 50 000IU/ml	Gentamicinum	Injekční roztok	telata	Ano
Aagent, 50.0mg/ml	Gentamicinum	Injekční roztok	telata	Ano
Gentamox	Gentamicinum, Amoxicillinum trihydratum	Injekční suspenze	skot	Ano
MARBOCYL bolus, 50mg	Marbofloxacinum	Tableta	telata	Ano
Marbonor, 100mg/ml	Marbofloxacinum	Injekční roztok	skot	Ano
QUIFLOX, 20mg/ml	Marbofloxacinum	Injekční roztok	mladý skot	Ano
Forcyl, 160mg/ml	Marbofloxacinum	Injekční roztok	skot	Ano
Actimarbo, 100mg/ml	Marbofloxacinum	Injekční roztok	skot	Ano
Boflox, 100mg/ml	Marbofloxacinum	Injekční roztok	skot	Ano
MARBOCYL, 100mg/ml	Marbofloxacinum	Injekční roztok	skot	Ano
Marbovet, 100mg/ml	Marbofloxacinum	Injekční roztok	skot	Ano
Marbox, 100 mg/ml	Marbofloxacinum	Injekční roztok	skot	Ano
Quiflox, 100mg/ml	Marbofloxacinum	Injekční roztok	skot	Ano
FATROXIMIN D.C, 100mg	Rifaximinum	Intramamární mast	dojnice v období stání	Ano
FATROXIMIN TOPIC, 2.94mg/g	Rifaximinum	Kožní sprej, roztok	skot	Ano
FATROXIMIN, 7.5mg/g	Rifaximinum	Intrauterinní a vaginální emulze	krávy	Ano
FATROXIMIN, 300mg	Rifaximinum	Intrauterinní tableta	krávy	Ano

# FORMULÁŘ INFORMACE O POTRAVINOVÉM ŘETĚZCI

**Pozor** NOVÝ OD ROKU 2020

## 7. Veterinární léčivé přípravky:

Seznam VLP a jiných ošetření s nenulovou ochrannou lhůtou v posledních 60 dnech a všech veterinárních léčivých přípravků s ochrannou lhůtou delší než 60 dní

Tj. Chovatel musí uvést aplikaci všech léků, a to i léků aplikovaných do vemene, KTERÉ BYLY UŽITY BĚHEM POSLEDNÍCH 60 DNÍ - POKUD MAJÍ NĚJAKOU OL.

+ ÚDAJE O LÉCÍCH APLIKOVANÝCH KDYKOLI, POKUD MAJÍ OL DELŠÍ 60 DNŮ.

Prázdné pole 7 na IPŘ může v současnosti vzbuzovat pozornost a vést k následnému odběru vzorků na přítomnost reziduí .



**7.-> Veterinární léčivé přípravky:**  
Seznam veterinárních léčivých přípravků a jiných ošetření s nenulovou ochrannou lhůtou v posledních 60 dnech a všech veterinárních léčivých přípravků s ochrannou lhůtou delší než 60 dní

Název přípravku	Datum podání	Délka ochranné lhůty

**8.-> Výskyt nemocí přenosných ze zvířat na lidi:**  
Prohlašuji, že:  
a) = v chovu/původu zvířat se nevykylují nemoci, které mohou mít vliv na bezpečnost masa  
b) = zvířatům nebyly podány léky nebo přípravky, jejichž působením by mohlo být negativně ovlivněno zdravotní nezávadnost živočišných tkání a produktů ani nebyla ošetřena formou nedovoleného ošetření  
c) = zvířata určená k poražení jsou vhodná pro lidskou výživu  
d) = má nejsou známy ani další okolnosti, které by nasvědčovaly tomu, že se v hospodářství vyskytl náky přenosné ze zvířat na člověka

**9.-> Zodpovědná osoba/-chovatel:**  
V:  Dne:   
Jméno / název společnosti:  Adresa / sídlo:   
Poznámky chovatele: Zlomená jehla , abscesy , kulhání , zvířte šipovito  (zvířata označena červenou barvou na hlavě - místo aplikace čipu označeno na zvířeti)  
Podpis:   
Počet stran příloh:   
 Výsledky veterinární prohlídky předchozí zásilky přežvýkavců ze stejného hospodářství  
 Jiné:

**10.-> Tato část se vyplní na jatkách:**  
Kontrola a poznámky provozovatele jatek:   
Zvířata se přijímají na porážku za účelem užití masa pro výživu lidí: Ano  Ne   
Poznámky:   
Datum:  Podpis:   
Kontrola a poznámky úředního veterinárního lékaře na jatkách:   
Poznámky:   
Datum:  Podpis:

**INFORMACE O POTRAVINOVÉM PŘEŽÝKAVCI**

Skot  → Ovece  → Kozy  → Farmově chovaná zvířata

**1.-> Identifikace chovatele:**  
Jméno / název chovatele:   
Adresa hospodářství, PSČ:   
Dodavatel (název, adresa):   
Místo nakládky (farma):   
IČO:  KÚ:  Číslo hospodářství:   
Telefon, fax, e-mail:   
Jméno a adresa veterinárního lékaře hospodářství:

**2.-> Identifikace příjemce (jatek) a přepravce:**  
Název jatek:   
Adresa jatek:  Svatováclavské CZ:   
Registrační číslo přepravce:

**3.-> Údaje o zvířatech zaslaných na jatka:**  
Počet:  kusů Jelovice:  kusů Zvířat v parti celkem:  kusů  
ID číslo:  Viz seznam  Přesun dne:  V hod:

**4.-> Informace pro označení původu masa:**  
Skot  Ovece, kozy 6 měsíců a starší  Ovece, kozy do 6 měsíců věku   
Chov alespoň 30 dní v ČR  Chov alespoň 6 měsíců v ČR  Celý výkrm probíhal v ČR   
Nebo výkrm v jiných zemích  Nebo výkrm v jiných zemích  Nebo výkrm v jiných zemích   
Země narození:  Země narození:  Země narození:

**5.-> Předchozí výsledky prohlídky před a po poražení přežvýkavců ze stejného hospodářství:**  
Datum dodávky:  Postižených kusů:  Důvod nepřiznání rozhodnutí:  Kusů uhybnulo:   
 Abscesy  Změny svaloviny   
 Jiné





**6.-> Výsledky laboratorních vyšetření, které by mohly svědčit o negativním vlivu na zdraví lidí z zdravotní nezávadnosti masa získané během posledních 12 měsíců:**  
Datum vyšetření:  Výšetření na:  Výsledek/hodnocení:   
 PCB  Dioxiny  Furany  Kadmium  Olovo   
 TSE

# ZÁVĚR

Průběžná elektr. evidence výskytu zdravotních poruch (mastitid) a následné terapie v Deníku nemocí a léčení přináší benefity.

1. Data nutná k rozhodování o léčbě a zaprahování
2. Data nutná pro plnění legislativních povinností
3. Evidenci užití VLP v podobě, která snižuje riziko formálního pochybení a následné sankce.

The screenshot shows the 'DENÍK NEMOCÍ A LÉČENÍ' web application. At the top, there is a navigation menu with tabs: Úvod, Vložit nové onemocnění, Nemocná zvířata, Všechna zvířata, Sklad léčiv, Záznamy o léčení, Správa číselníků, Výstupy, and Zpět na Přístup k datům. Below the menu, there is a section for 'Základní informace a nastavení' with a list of updates and a checkbox for 'evidence skladových zásob'. A search section 'Vyhledat informace o zvířeti' includes fields for 'Ušní číslo' and 'Obojek / pedometr'. Below that is a section for 'Plánované aplikace léků a kontroly' with a date range selector. At the bottom, there is a table of medication applications and a table of planned applications and controls.

Ušní číslo (obojek / pedometr)	Číslo stáje	Název léku	Cesta podání	Datum aplikace (t.   .)	Kontrola (t.   .)	Počet aplikovaných jednotek	OL mléko (hodiny)	OL maso (dny)	Lék podal - osoba	Lék podal - pozice	Poznámka	Nástroje
CZ 401947 952 (420)	5203565631	LINEOMAM LC	i.mam.	11.11.2020 4h		1 ks	84	3				 
CZ 348202 952 (104)	5203565631	LINEOMAM LC	i.mam.	11.11.2020 4h		1 ks	84	3				 

**DENÍK NEMOCÍ A LÉČENÍ takovým nástrojem je.**

Šlosárková Soňa, [slosarkova@vri.cz](mailto:slosarkova@vri.cz), 602 230 321