

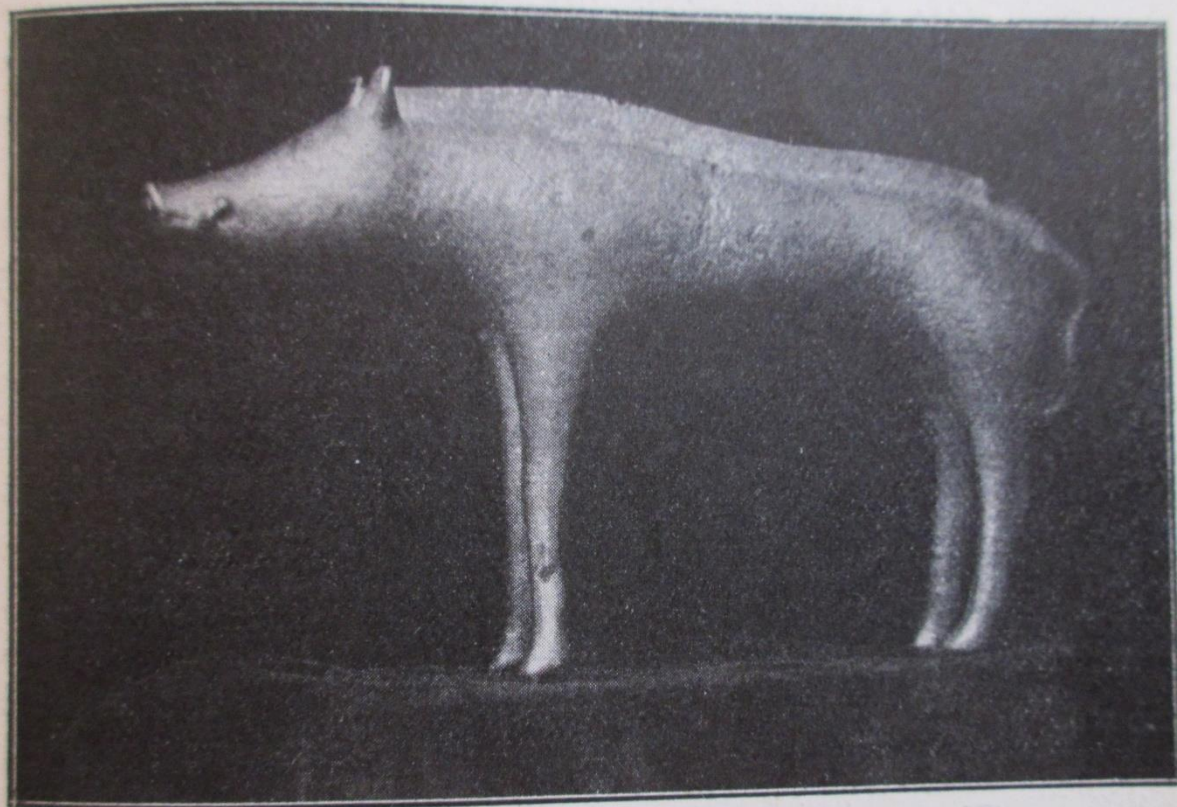
Aktuální otázky chovu prasat

Rozkot Miroslav, Ing., CSc.



- ▶ **Rentabilita**
- ▶ **Management**
- ▶ **Welfare**
- ▶ **Biosecurity**
- ▶ **Reprodukce**
- ▶ **Výživa**
- ▶ **Technologie**

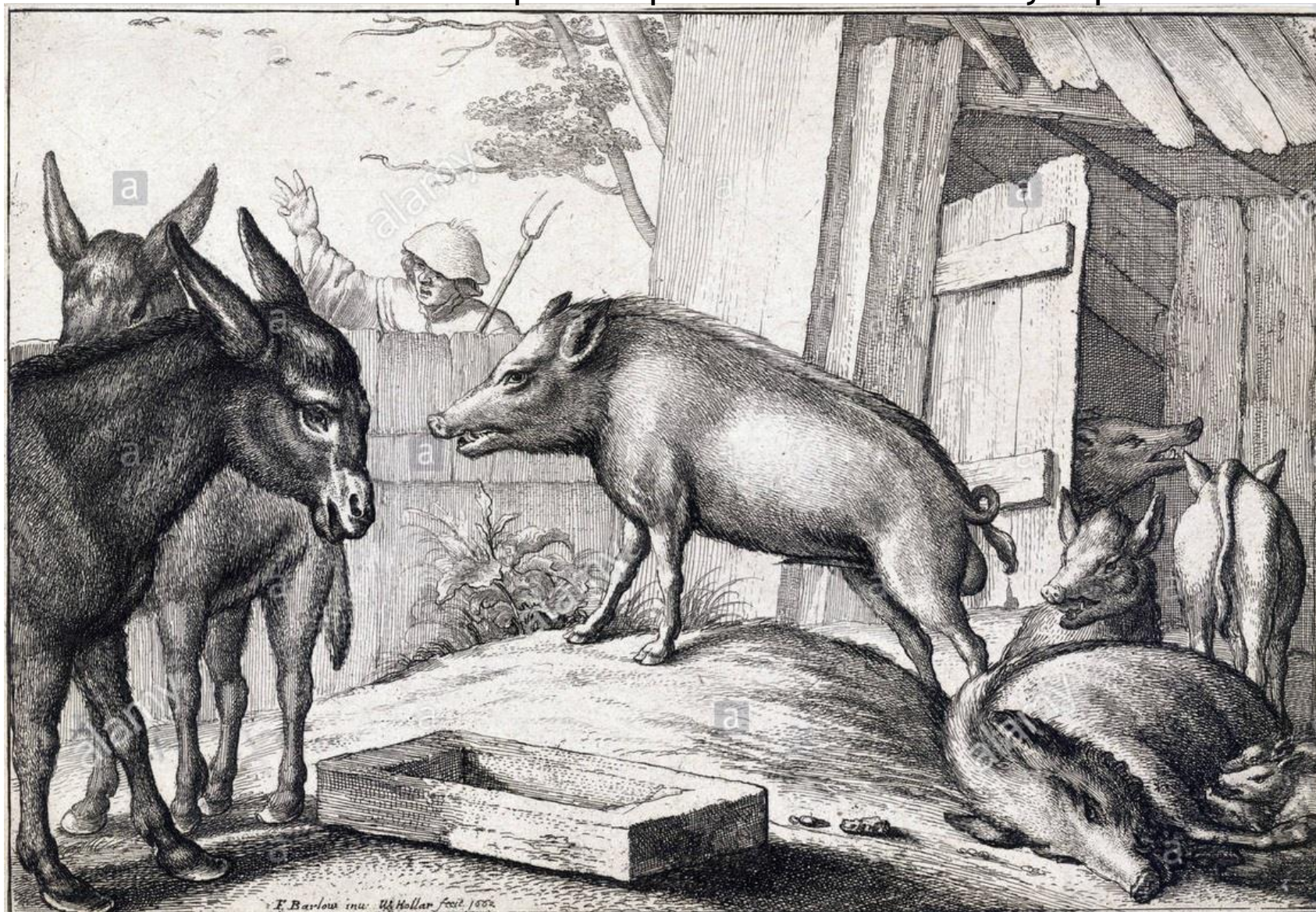
Počátek domestikace prasat se datuje do období 9.-7. tisíciletí př. n.



Obr. 212. Praehist. bronz. soška dom. prasete typu severo-
evrop. ze Šárky z doby železné. (I.—III. stol. po Kr.) Z praehist.
sbír. Nár. mus. v Praze. (Originál.)

Bílek (1933)

Až do novověku se chovaná prasata příliš nelišila od divokých předků



V Hollar 1682

Moderní intenzivní zemědělství (včetně chovu prasat) zajistilo důstojný životní standard většiny lidí v rozvinutých zemích v moderní době



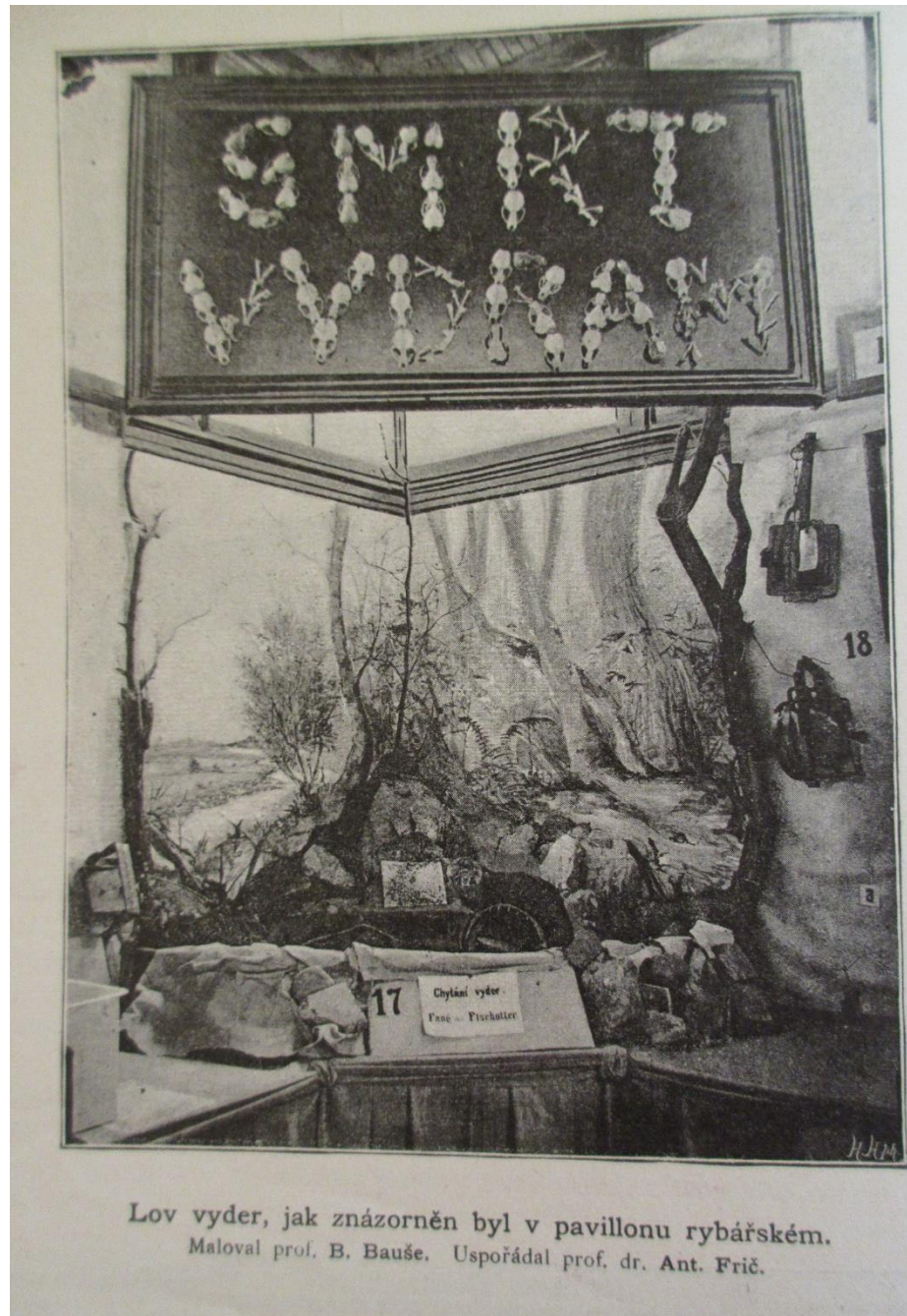
Ilustrace k prvnímu vydání románu „Oliver Twist „ CH.Dickense z roku 1838

Intenzivní chov prasat není
možné provádět tímto
způsobem



V moderní době není možné úplně obětovat přírodu ekonomickým zájmům

Ukázka hubení vyder z rybářského pavilonu Zemské jubilejní výstavy v Praze 1891



Alternativní chov prasat má své místo v produkčních systémech chovu, ale nikdy nebude hlavním směrem





Aktivistická hnutí vyvíjejí silný tlak na legislativu a přes svůj často jednostranný pohled bývají často úspěšná



Na náměstí Míru bylo obrovské nafukovací prase v kleci.

Autor: Monika V.



Poslední nátlaková - a úspěšná akce před poslaneckou sněmovnou v roce 2020



Foto: Novinky

V případě chovu kožešinových zvířat - zcela zničili toto odvětví u nás, aniž by umožnili přijatelné alternativy



Obr. 13. Ohrazený výběh pro mladé stříbrné lišky na jablonské farmě. (Sním. J. Kincla.)

Bílek, F. 1933

Možná si to aktivisté představují takto





Výzkum musí reflektovat na tlak legislativi i společnosti
Wellup (Illmanová 2019)



Jedna z komerčných alternatív

Automatizovaný příkrm
sela do odstavu
(fotografie Agrico Třeboň)

